



ДЕМИХОВСКИЙ
МАШИНОСТРОИТЕЛЬНЫЙ
ЗАВОД



О КОМПАНИИ

1300+

инженеров, конструкторов
и разработчиков
в собственных инженерных
центрах



№ 1

производитель
в России и СНГ*

№ 1

сервисная компания в РФ:
17 000+ локомотивов
и **3 800** вагонов метро
в обслуживании

№ 5

по продажам подвижного
состава в мире

100%

доля на российском рынке
поездов метро**

88%

доля на российском
рынке пассажирского
рельсового транспорта**

77%

доля на рынке
локомотивов России**

100 000+

сотрудников группы
компаний***

* По выручке от продажи новой техники в 2022 г.

** По объемам реализации в 2022 г.

*** Компании в периметре ГК TMX

ДЕМИХОВСКИЙ МАШИНОСТРОИТЕЛЬНЫЙ ЗАВОД

№1 в России
по объему выпуска вагонов
электропоездов

Продукция и услуги:

Электропоезда

Капитальный ремонт МВПС

Колесные пары

Моторно-редукторные блоки

Прочая продукция

Год основания: 1935

Площадь: 47,2 га

Численность персонала: 3 000+ человек

Производственные мощности (в год):

630 вагонов электропоездов

5850 колёсных пар

600 редукторов

С 1992 г. выпущено **11 300 вагонов** электропоездов



ГЕНЕРАЛЬНЫЙ ДИРЕКТОР АО «ДМЗ»

Чекалин Владимир Александрович



- В 1993 г. окончил Нижегородский государственный технический университет по специальности «Автомобили и тракторы».
- В 2008 г. окончил Высшую школу бизнеса Московского государственного университета им. М. Ломоносова, MBA-ПС.
- **1990 – 2020 – холдинг Русские машины (ГК Базовый элемент):**
- 1990 – 2008 – Горьковский автомобильный завод ПО «ГАЗ», ООО «Автомобильный завод «ГАЗ»): инженер-технолог; начальник бюро; заместитель начальника цеха; начальник цеха; начальник корпуса; управляющий производством.
- 2008 – 2012 – ООО «Авиакор-Самарский авиационный завод»: первый заместитель генерального директора – исполнительный директор.
- 2012 – 2018 – ЗАО «Тверской экскаватор»: управляющий директор.
- 2018 – 2019 – ООО «РМ-Терекс»: операционный директор.
- 2019 – 2020 – ООО «Ликийский автобусный завод»: управляющий директор.
- **2020 – наст. время – ГК Трансмашхолдинг:**
- 2020 – 2021 – ООО «Ключевые системы и компоненты»: заместитель руководителя дивизиона по операционной деятельности.
- 2021 – 2023 – АО «МЕТРОВАГОНМАШ»: исполнительный директор.
- 05.2023 – наст. время – АО «ДМЗ»: генеральный директор.

СТРУКТУРА ПРОИЗВОДСТВЕННОГО КОМПЛЕКСА

- ▶ Механосборочное
- ▶ Термообрабатывающее
- ▶ Электромонтажное
- ▶ Вагоносборочное
- ▶ Сварочное
- ▶ Деревообрабатывающее
- ▶ Гальваническое
- ▶ Окрасочное
- ▶ Заготовительное
- ▶ Ремонтное



ЭЛЕКТРОПОЕЗД ПОСТОЯННОГО ТОКА ЭП2ДМ

Конструкционная скорость: 120 км/ч
Составность: 4, 6, 8-11 вагонов

- Система пассивной безопасности: крэш-модули на вагонах поглощают энергию удара при столкновении
- Увеличенное по ширине лобовое остекление кабины для улучшения обзора железнодорожного пути для машиниста
- Комплексная система управления, диагностики и безопасности
- Видеонаблюдение
- Система обеспечения микроклимата с обеззараживанием воздуха
- Герметизированные межвагонные переходы
- Индивидуальный интерьер салона с любой планировкой
- Пассажиры диваны с улучшенной эргономикой (дополнительное пространство при встречной посадке пассажиров 4-6 см)
- Световая и звуковая сигнализация открытия и закрытия дверей
- Решения для хранения объемного багажа и провоза велосипедов
- Высокоскоростной Wi-Fi, USB-разъемы для зарядки гаджетов
- Информационные двустрочные ЖК-табло
- Безбарьерная среда для пассажиров с ограниченными возможностями здоровья



ЭЛЕКТРОПОЕЗД ПОСТОЯННОГО ТОКА ЭП2Д

Конструкционная скорость: 120 км/ч
Составность: 2-6, 8-12 вагонов

- Система пассивной безопасности: крэш-модули на вагонах поглощают энергию удара при столкновении
- Комплексная система управления, диагностики и безопасности
- Видеонаблюдение
- Система обеспечения микроклимата с обеззараживанием воздуха
- Герметизированные межевагонные переходы
- Индивидуальный интерьер салона с любой планировкой
- Световая и звуковая сигнализация открытия и закрытия дверей
- Решения для хранения объемного багажа и провоза велосипедов
- Высокоскоростной Wi-Fi, USB-разъемы для зарядки гаджетов
- Информационные табло
- Безбарьерная среда для пассажиров с ограниченными возможностями здоровья



ЭЛЕКТРОПОЕЗД ПЕРЕМЕННОГО ТОКА ЭП3Д

Конструкционная скорость: 120 км/ч
Составность: 4, 6, 8, 9 вагонов

- Система пассивной безопасности: крэш-модули на вагонах поглощают энергию удара при столкновении
- Комплексная система управления, диагностики и безопасности
- Видеонаблюдение
- Система обеспечения микроклимата с обеззараживанием воздуха
- Герметизированные межвагонные переходы
- Индивидуальный интерьер салона с любой планировкой
- Световая и звуковая сигнализация открытия и закрытия дверей
- Решения для хранения объемного багажа и провоза велосипедов
- Высокоскоростной Wi-Fi, USB-разъемы для зарядки гаджетов
- Информационные табло
- Безбарьерная среда для пассажиров с ограниченными возможностями здоровья



КАПИТАЛЬНЫЙ РЕМОНТ

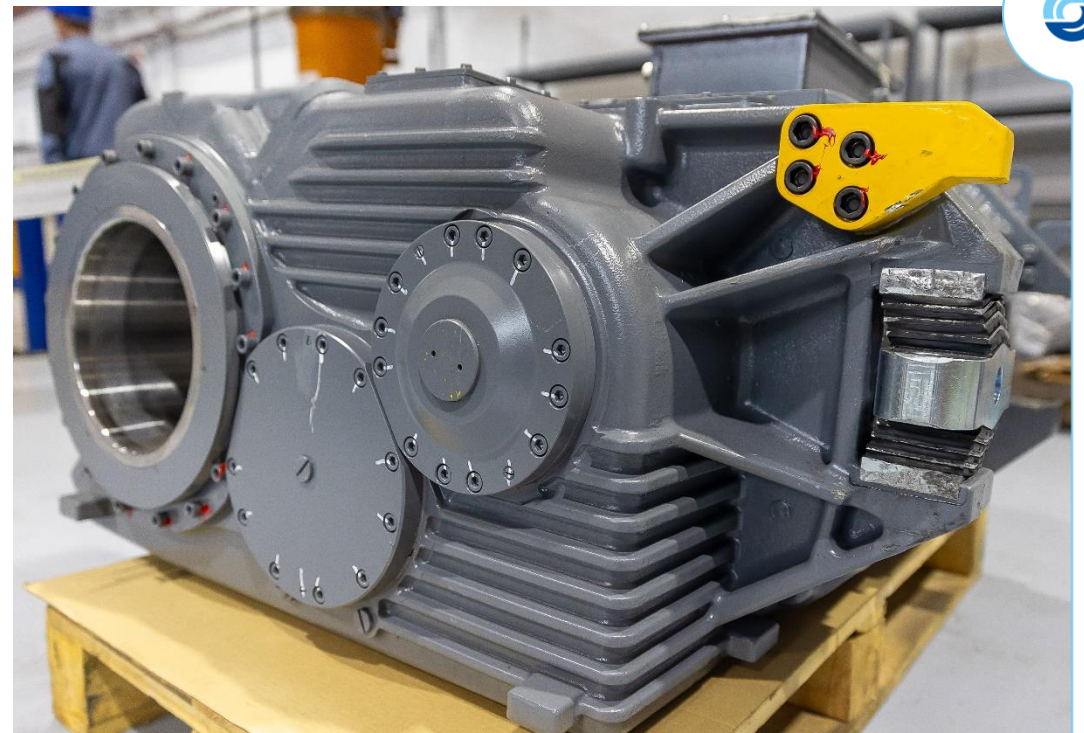
- Капитальный ремонт подвижного состава в объемах КР-1 (ЭП2Д и ЭД4М) и КР-2 (ЭД4М и ЭД4МКМ-Аэро).
- ДМЗ освоил капитальный ремонт электропоездов собственного производства с **2018 года**.
- За это время по заказу компаний ЦППК, РЖД и Аэроэкспресс отремонтировано **более 600 вагонов разных серий**.



КОЛЕСНЫЕ ПАРЫ

- **Производство** колесных пар для подвижного состава: вагонов метро, вагонов рельсовых автобусов, мотовозов, вагонов электропоездов.
- Колесные пары **для вагонов метро**: более 20 видов продукции, гарантийный срок – 2 года.
- Колесные пары **для вагонов рельсовых автобусов и мотовозов**: 3 вида продукции, гарантийный срок – 2 года.
- Колесные пары **для вагонов электропоездов**: срок службы – 40 лет, гарантийный срок – 2 года.

- **Ремонт** колесных пар для подвижного состава: вагонов метро, вагонов электропоездов (собственного производства и «Иволга»).
- **Производство** редукторов и моторно-редукторных блоков для вагонов метро, рельсовых автобусов и вагонов электропоездов «Иволга».



ПРОЧАЯ ПРОДУКЦИЯ

- **Моторные тележки, резервуары, оси** и другие комплектующие для моторвагонного подвижного состава.
- Запасные части **для ремонта электропоездов** постоянного и переменного тока.
- Все комплектующие, подлежащие обязательной сертификации, **имеют сертификаты соответствия.**



ГЕОГРАФИЯ ПОСТАВОК – ВСЯ РОССИЯ И СТРАНЫ СНГ

Изготовленные ДМЗ электропоезда успешно эксплуатируются **во всех климатических зонах России** – от Смоленска до Владивостока, от Мурманска до Адлера, а также в странах СНГ.

Поезда новой модели **ЭП2ДМ** используются для перевозок пассажиров на четвертом Московском центральном диаметре (**МЦД-4**), а также на **Свердловской, Западно-Сибирской, Северной, Куйбышевской, Юго-Восточной** железных дорогах.

Подвижной состав ДМЗ обеспечивал пассажирские перевозки во время **событий мирового уровня**:

- ▶ Саммита АТЭС во Владивостоке 2012;
- ▶ Всемирной летней Универсиады в Казани 2013;
- ▶ Зимних Олимпийских и Паралимпийских игр в Сочи 2014;
- ▶ Российского этапа Формулы 1 в Сочи;
- ▶ Международного авиационно-космического салона МАКС;
- ▶ Чемпионата мира по футболу 2018;
- ▶ Всемирной зимней Универсиады в Красноярске 2019.



ГЕОГРАФИЯ ПОСТАВОК



16 железных дорог
в России и СНГ

11 300 вагонов в
эксплуатации

СЕРТИФИКАТЫ

СМК/СМБ:

- Сертификат соответствия системы менеджмента качества АО «ДМЗ» требованиям международного стандарта **ISO/TS 22163:2017**
- Сертификат соответствия системы менеджмента качества АО «ДМЗ» требованиям международного стандарта **ISO 9001:2015**
- Сертификат соответствия системы менеджмента качества АО «ДМЗ» требованиям **ГОСТ Р ИСО 9001-2015** (добровольная система сертификации ИнтерСерТест)
- Сертификат соответствия системы менеджмента качества АО «ДМЗ» требованиям **ГОСТ Р ИСО 9001-2015** (система добровольной сертификации ССЖТ)

ПРОДУКЦИЯ:

- Свидетельство № 510/23 от 11.07.2023 г. о присвоении номера **для клеймения продукции**
- Сертификат соответствия на **электропоезд ЭП2ДМ**. Модель 62-377 (вагон немоторный с туалетом), 377.00.00.000 ТУ
- Сертификат соответствия на **электропоезд ЭПЗД**. Модель 62-382, 382.00.00.000 ТУ
- Сертификат соответствия на **электропоезд ЭП2Д**. Модель 62-377 (11 вагонов), 377.00.00.001 ТУ



TMX

119048, Россия, Москва, ул. Ефремова, д. 10

Телефон: +7 495 660 89 50

Факс: +7 495 744 70 94

e-mail: info@tmholding.ru

www.tmholding.ru

ДМЗ

142632, Россия, Московская область,

г. Орехово-Зуево, д. Демихово

Тел.: +7 (496) 416 64 01

e-mail: ood@dmzavod.ru

<http://www.dmzavod.ru/>

